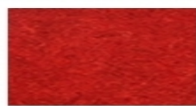


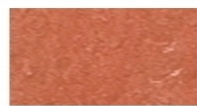
125-114
Blackberry Purple
2,5 mm



125-018
Lobster Red
2,5 mm



125-111
Rosewood
2,5 mm



125-115
Rusty Orange
2,5 mm



125-073
Spicy Orange
2,5 mm



125-170
Amber Yellow
2,5 mm



125-113
Purple Sun
2,0; 2,5 mm



125-048
Cranberry Red
2,0; 2,5 mm



125-008
Chestnut
2,0; 2,5 mm



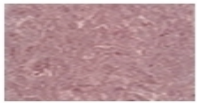
125-019
Sunset Orange
2,0; 2,5 mm



125-171
Sahara Beige
2,0; 2,5 mm



125-072
Golden Yellow
2,0; 2,5 mm



125-112
Purple Rain
2,5 mm



125-116
Light Rosewater
2,5 mm



125-110
Salmon Red
2,5 mm



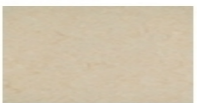
125-075
Light Aurora
2,0; 2,5 mm



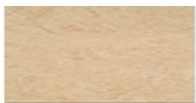
125-098
Desert Beige
2,0; 2,5 mm



125-076
Pale Yellow
2,5 mm



125-045
Sand Beige
2,0; 2,5 mm



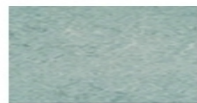
125-040
Light Sahara
2,0; 2,5 mm



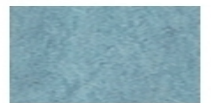
125-130
Antique Green
2,5 mm



125-020
Mild Green
2,5 mm



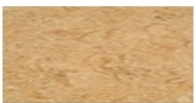
125-007
Polar Green
2,5 mm



125-126
Pastel Turquoise
2,5 mm



125-146
Beeswax Beige
2,0; 2,5 mm



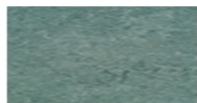
125-070
Rocky Brown
2,0; 2,5 mm



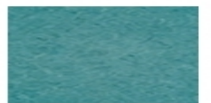
125-100
Frog Green
2,0; 2,5 mm



125-043
Leaf Green
2,0; 2,5 mm



125-099
Grey Turquoise
2,0; 2,5 mm



125-068
Cloudy Turquoise
2,0; 2,5 mm



125-003
Dark Brown
2,5 mm



125-086
Oak Beige
2,5 mm



125-131
Olive Green
2,5 mm



125-144
Moss Green
2,5 mm



125-032
Dusty Aqua
2,5 mm



125-127
Ocean Turquoise
2,5 mm



125-055
Ash Grey
2,0; 2,5 mm



125-052
Flint Grey
2,5 mm



125-155
Smoked Pearl
2,5 mm



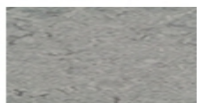
125-124
Milky Blue
2,5 mm



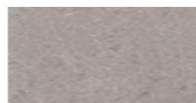
125-121
Porcelain Blue
2,5 mm



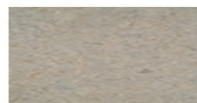
125-147
Stonewash Blue
2,5 mm



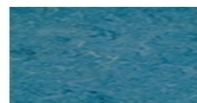
125-053
Ice Grey
2,0; 2,5 mm



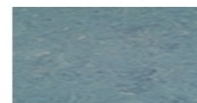
125-153
Warm Grey
2,0; 2,5 mm



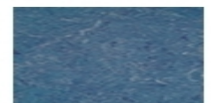
125-056
Foggy Blue
2,0; 2,5 mm



125-026
Sky Blue
2,0; 2,5 mm



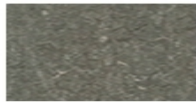
125-023
Dusty Blue
2,0; 2,5 mm



125-049
Royal Blue
2,0; 2,5 mm



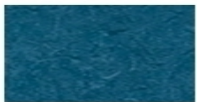
125-050
Quartz Grey
2,0; 2,5 mm



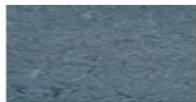
125-154
Stormy Grey
2,5 mm



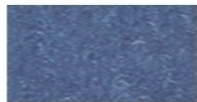
125-157
Cloudy Blue
2,5 mm



125-125
Mystic Blue
2,5 mm



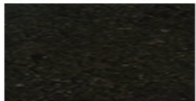
125-022
Autumn Blue
2,0; 2,5 mm



125-148
Ink Blue
2,5 mm



125-059
Plumb Grey
2,0; 2,5 mm



125-096
Midnight Grey
2,5 mm

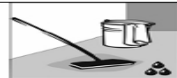


Diese Oberflächenveredelung kommt ohne Einpflege aus, Grundreinigungsintervalle können entfallen, und auch die laufenden Unterhaltskosten sind gering. Linoleum PUR Eco System zeichnet sich durch gute Verstrichungsresistenz und durch hohe Chemikalienbeständigkeit bis pH 12 (z.B. Händedesinfektionsmittel) aus.

Unterhaltsreinigung

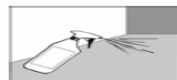
geringe Verschmutzung und / oder lose liegender Schmutz

- durch Saugen/Fegen und/oder nebelfeuchtes Wischen beseitigen



starke, fest haftende Verschmutzungen

- kleine Flächen: nebelfeucht einsprühen und angelösten Schmutz mit Reinigungstextilien aufnehmen



- Staubsauger
- Einwegfeuchtwischtücher
- Feuchtwischgerät und Wischbezug
- Neutral- oder Alkoholreiniger

- Neutral- oder Alkoholreiniger und Sprühflasche
- Feuchtwischgerät und Wischbezug

Ökologie und Nachhaltigkeit

Die beste Wahl für Mensch und Natur



Leinöl



Holzmehl



Kalkstein



Jute



Harz



Kork

DLW Linoleum ist ein langlebiger Bodenbelag aus nachwachsenden Rohstoffen, dessen Umweltauswirkung außerordentlich gering, ja, kaum noch zu minimieren ist. Gemessen an den Forderungen der Wissenschaft zum Schutz der Umwelt, gibt es wohl kaum einen Belag, der politisch so korrekt ist!

ressourcenschonend

DLW Linoleum enthält 98 Prozent organische oder mineralische und davon 80 Prozent natürlich nachwachsende Rohstoffe. Die Herstellung von DLW Linoleum ist vollständig mineralölfrei.

umweltschonend

Da Linoleum größtenteils aus nachwachsenden Rohstoffen besteht, hat es eine annähernd CO₂-neutrale Bilanz über den gesamten Lebenszyklus. Es wird nach traditioneller Rezeptur ohne Weichmacher, Chlor und Schwermetalle hergestellt. In der Produktion anfallende Linoleum-Abfälle werden dem Fertigungsprozess wieder zugeführt.

gesund

Armstrong verarbeitet mit Leinöl einen Rohstoff in Lebensmittelqualität. Auch alle weiteren Rohstoffe sind gesundheitlich unbedenklich und entsprechen sogar den strengen Anforderungen der europäischen Spielzeugnorm (EN 71)

ausgezeichnet

DLW Linoleum wurde mit folgenden Umweltlabels belohnt: Blauer Engel, skandinavisches Swan Label und Österreichisches Umweltzertifikat.

Die Produktionsstätte in Delmenhorst ist mit dem EG-Öko-Audit und dem Umweltzertifikat EMAS ausgezeichnet. Das Werk wird regelmäßig von der GUT Zertifizierungsgesellschaft für Managementsysteme und durch Umweltgutachter geprüft.

emissionsarm

Das Umweltbundesamt bestätigt: DLW Linoleum setzt so wenig organische Stoffe in die Raumluft frei, dass sein Emissionswert weit unter dem Schwellenwert liegt.





Diese Oberflächenveredelung kommt ohne Einpflege aus, Grundreinigungsintervalle können entfallen, und auch die laufenden Unterhaltskosten sind gering. Linoleum PUR Eco System zeichnet sich durch gute Verstrichungsresistenz und durch hohe Chemikalienbeständigkeit bis pH 12 (z.B. Händedesinfektionsmittel) aus.

Unterhaltsreinigung

geringe Verschmutzung und / oder lose liegender Schmutz

- durch Saugen/Fegen und/oder nebelfeuchtes Wischen beseitigen



- Staubsauger
- Einwegfeuchtwischtücher
- Feuchtwischgerät und Wischbezug
- Neutral- oder Alkoholreiniger

starke, fest haftende Verschmutzungen

- kleine Flächen: nebelfeucht einsprühen und angelösten Schmutz mit Reinigungstextilien aufnehmen



- Neutral- oder Alkoholreiniger und Sprühflasche
- Feuchtwischgerät und Wischbezug