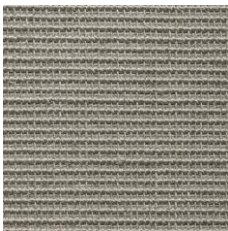
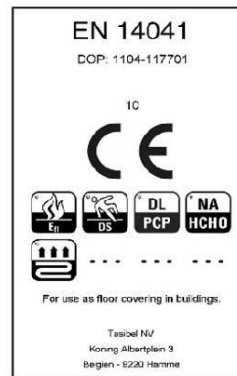
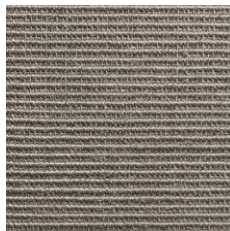




Farbe 1255



1220



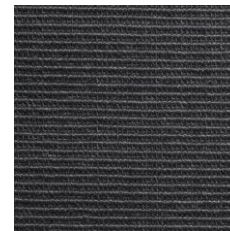
1262



1264



1286



1276



1234



1232



1231



1277



1215

| | |
|--------------------------|-----------------------------------|
| Herstellungsverfahren | flach gewebt, Schlinge |
| Nutzschicht | 100 % Sisal |
| Struktur | boucle |
| Rücken | latex (code 20) |
| Gesamthöhe | 5,5 mm |
| Polgewicht | 1350 g/m ² |
| Gesamtgewicht | 1875 g/m ² |
| Breite | ca. 400 cm / ca. 500 cm |
| Länge | ca. 30 m (Coupon möglich) |
| Wärmedurchlasswiderstand | ISO 8302 0,049 m ² K/W |
| Schallabsorptions | 25 db |
| Verwendungsbereich | schwere Beanspruchung |

Bei geklebter Verlegung : nur EC1-Klebstoffe verwenden